

CCA- Bunker MHOV-608

37CC-ELC-2860

Contenido

Portada	1
Contenido	2
Imágenes	3
Lista de luminarias	4

Fichas de producto

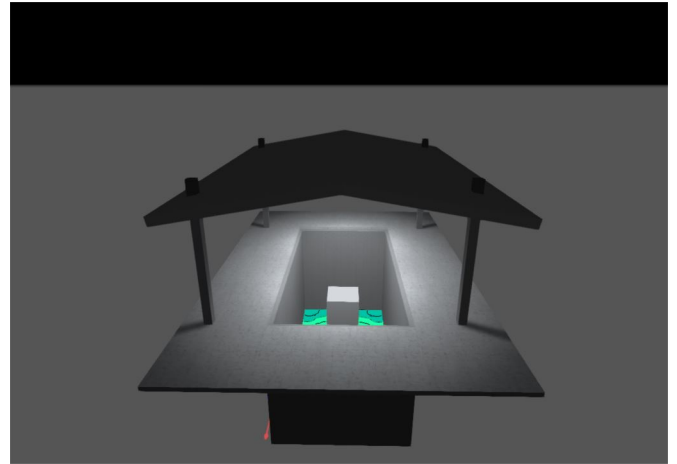
Eaton's Crouse-Hinds Business - N/A (1x N/A)	5
--	---

Base bunker

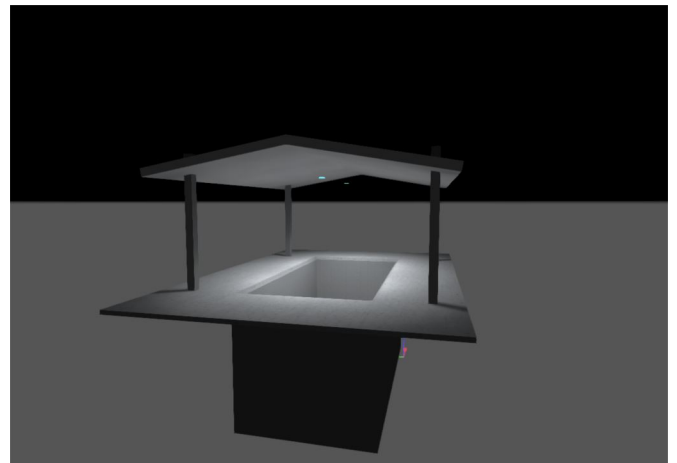
Plano de situación de luminarias	6
Lista de luminarias	8
Objetos de cálculo	9
Superficie de cálculo 8 / Iluminancia perpendicular	11

Imágenes

Iluminación Bunker



Iluminación Bunker



Lista de luminarias

 Φ_{total}

10508 lm

 P_{total}

79.4 W

Rendimiento lumínico

132.3 lm/W

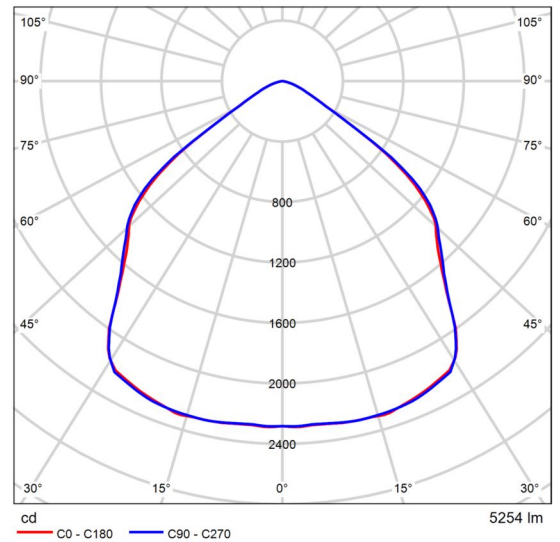
Uni.	Fabricante	N° de artículo	Nombre del artículo	P	Φ	Rendimiento lumínico
2	COOPER CROUSE- HINDS	VMV5L2A/UN V1 - Type 5 Optics	N/A	39.7 W	5254 lm	132.3 lm/W

Ficha de producto

COOPER CROUSE-HINDS N/A



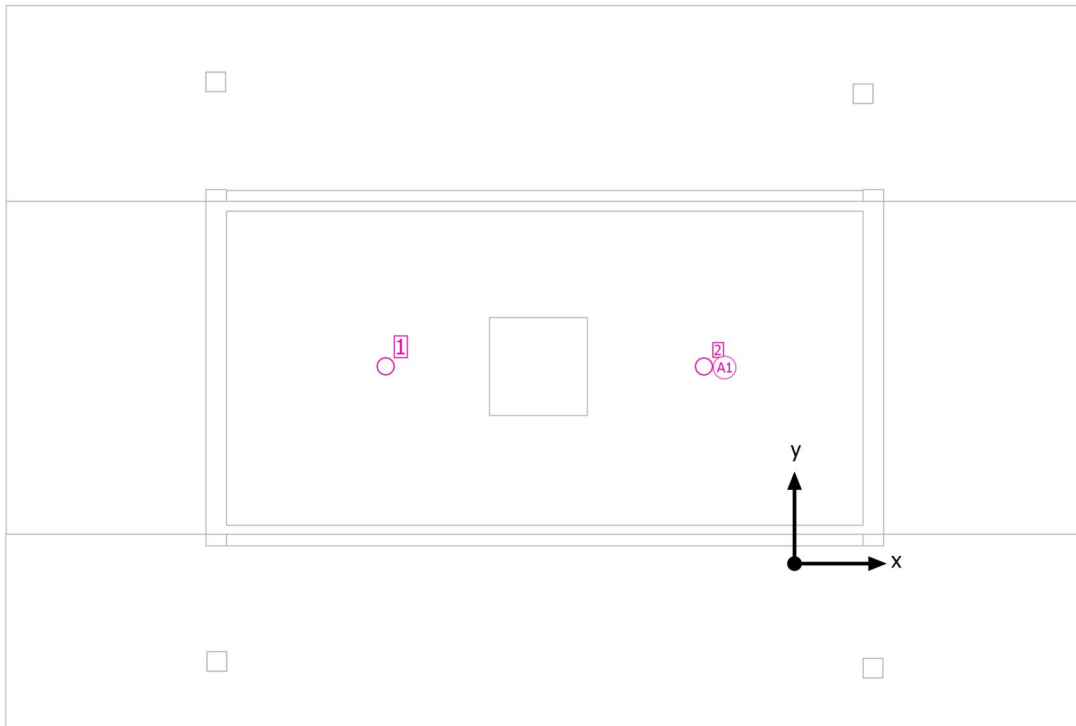
Nº de artículo	VMV5L2A/UNV1 - Type 5 Optics
P	39.7 W
Φ Luminaria	5254 lm
Rendimiento lumínico	132.3 lm/W
CCT	3000 K
CRI	100



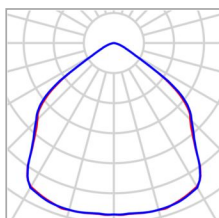
CDL polar

Base bunker

Plano de situación de luminarias



Base bunker

Plano de situación de luminarias

Fabricante	COOPER CROUSE-HINDS
Nº de artículo	VMV5L2A/UNV1 - Type 5 Optics
Nombre del artículo	N/A

2 x Eaton's Crouse-Hinds Business N/A

Tipo	Disposición en línea	X	Y	Altura de montaje	Luminaria
1era Luminaria (X/Y/Z)	-4.175 m, 2.015 m, 6.500 m	-4.175 m	2.015 m	6.500 m	1
Dirección X	2 Uni., Centro - centro, 3.250 m	-0.925 m	2.014 m	6.500 m	2
Organización	A1				

Base bunker

Lista de luminarias Φ_{total}

10508 lm

 P_{total}

79.4 W

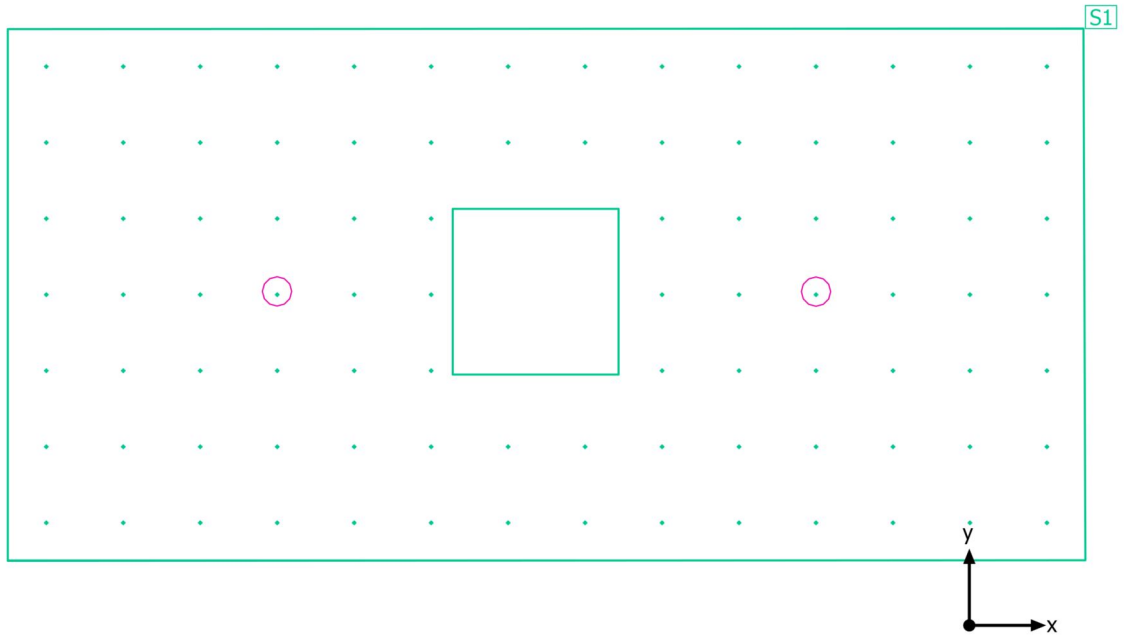
Rendimiento lumínico

132.3 lm/W

Uni.	Fabricante	N° de artículo	Nombre del artículo	P	Φ	Rendimiento lumínico
2	COOPER CROUSE- HINDS	VMV5L2A/UN V1 - Type 5 Optics	N/A	39.7 W	5254 lm	132.3 lm/W

Base bunker

Objetos de cálculo



Base bunker

Objetos de cálculo

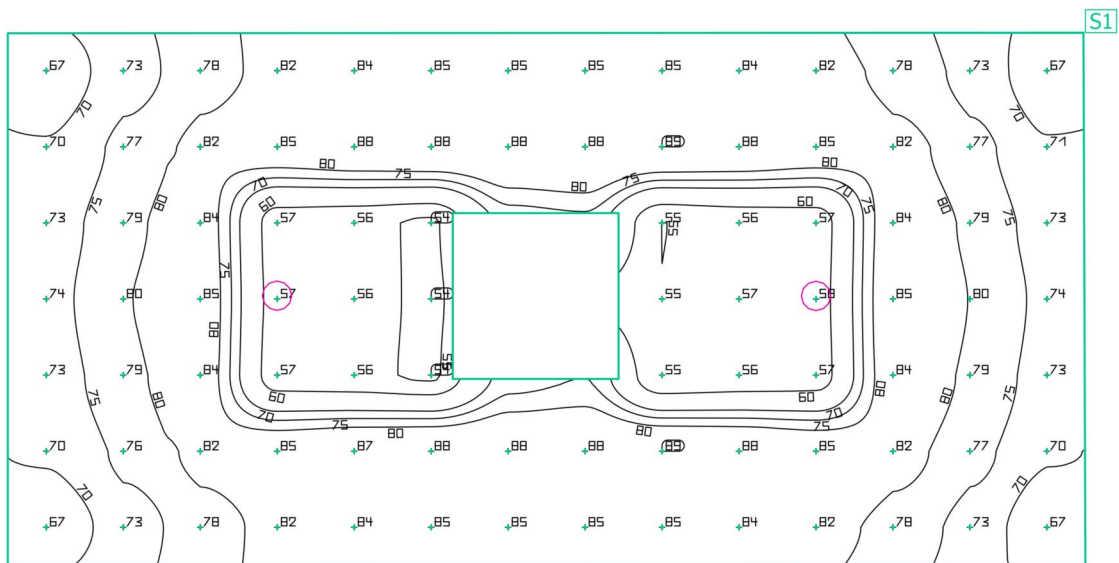
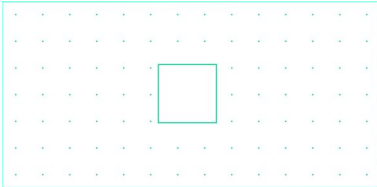
Superficie de cálculo

Propiedades	\bar{E}	E_{\min}	E_{\max}	g_1	g_2	Índice
Superficie de cálculo 8 Iluminancia perpendicular Altura: 0.000 m	75.6 lx	54.3 lx	88.8 lx	0.72	0.61	S1

Perfil de uso: Configuración DIALux predeterminada, Estándar (área de tránsito al aire libre)

Base bunker

Superficie de cálculo 8



Propiedades	\bar{E}	E_{\min}	E_{\max}	g_1	g_2	Índice
Superficie de cálculo 8 Iluminancia perpendicular Altura: 0.000 m	75.6 lx	54.3 lx	88.8 lx	0.72	0.61	S1

Perfil de uso: Configuración DIALux predeterminada, Estándar (área de tránsito al aire libre)